

So Parc

67-69 Allée de Rosny
93190 LIVRY-GARGAN

<u>MAITRE D'OUVRAGE</u>			
DIAGONALE			
30, avenue George V			
75008 PARIS			

Bat.	Lot	Type	Niveau
B	236	T2	R+3

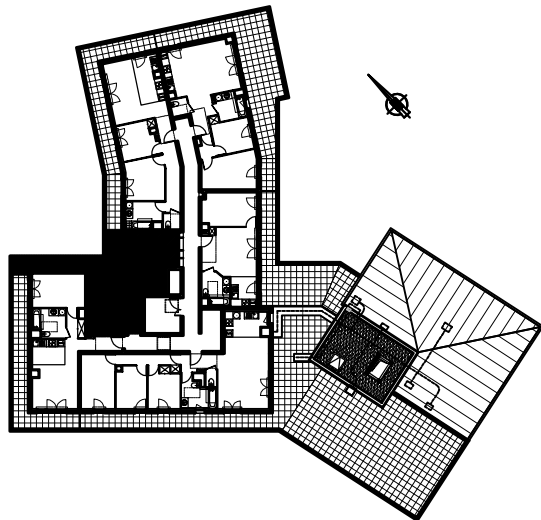
TABLEAU DES SURFACES

ENTREE	3.50 m ²
SEJOUR	15.80 m ²
CHAMBRE 1	11.90 m ²
CHAMBRE 2	m ²
CHAMBRE 3	m ²
CHAMBRE 4	m ²
CUISINE	m ²
SALLE DE BAINS	6.00 m ²
SALLE D'EAU	m ²
WC	1.80 m ²
DGT1	m ²
DGT2	m ²
RGT	m ²

SURFACE HABITABLE TOTALE 37.20 m²

BALCON	m ²
TERRASSE 1	12.10 m ²
TERRASSE 2	m ²
JARDIN	m ²

PLAN DE REPERAGE



Le présent document représente la figure et les dispositions générales du local. Des adaptations sont susceptibles d'être apportées en fonction des nécessités techniques de la réalisation tant en ce qui concerne les dimensions libres que l'équipement. Les cotes sont approximatives, les retombées, faux plafonds, canalisations et nourrice du chauffage ne sont pas figurés. Les radiateurs sont indiqués en nombre et en position à titre indicatif et pourront être modifiés suite à l'étude thermique. Les appareils ménagers sont représentés à titre indicatif et ne sont pas fournis.

