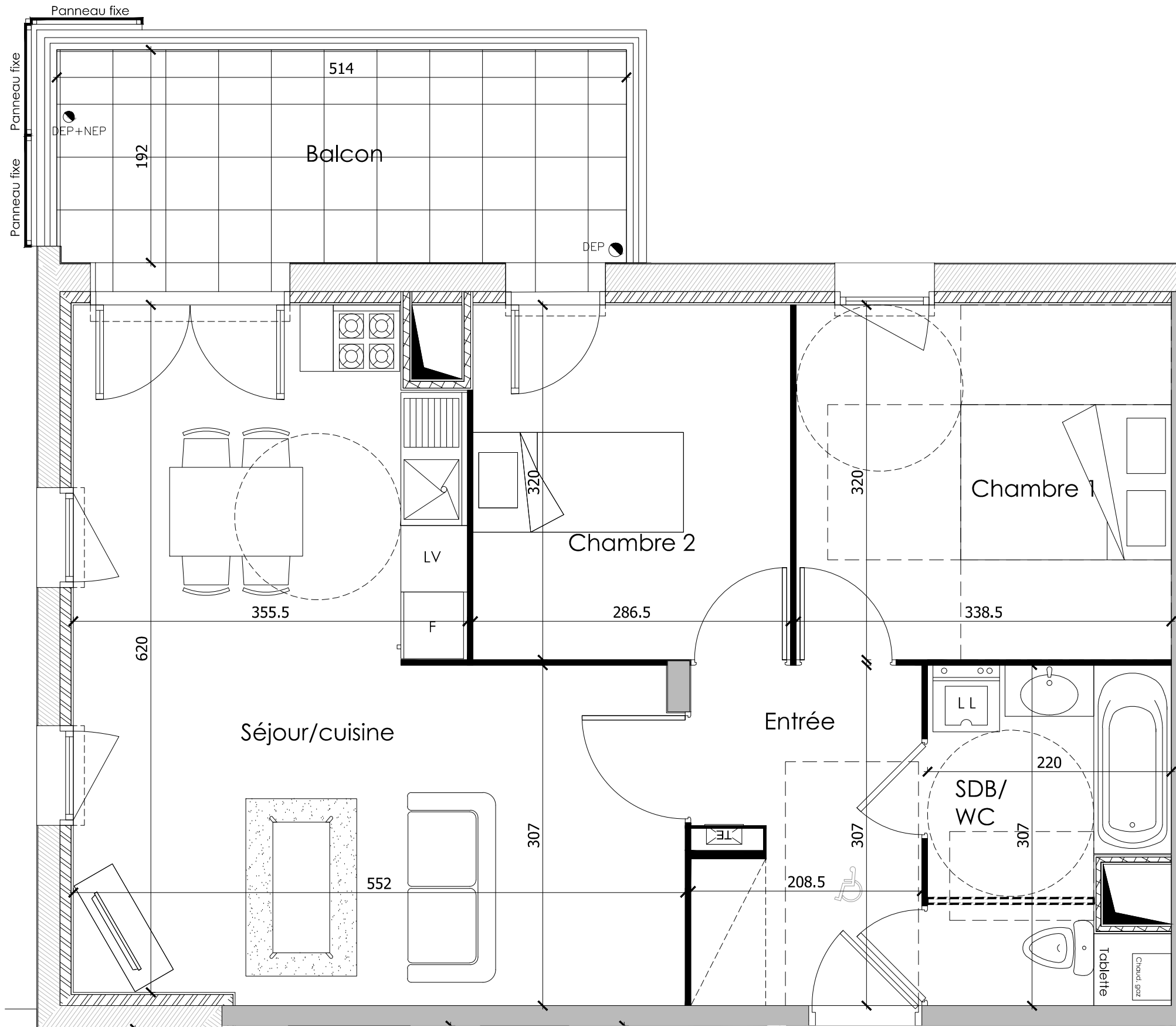




Bâtiment: E Niveau: 1
Logement: 312 E Type: T3

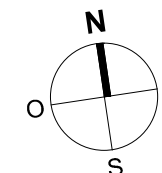
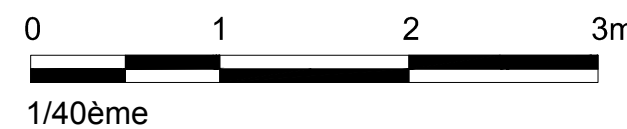
Séjour/cuisine	27.76 m ²
Chambre 1	10.83 m ²
Chambre 2	9.17 m ²
SDB/WC	5.72 m ²
Entrée	6.20 m ²
Surface habitable	59.68 m²
Balcon	9.86 m ²



Faux-plafonds
hauteur sous faux-plafonds = 220 cm.

PLANS PROVISOIRES DE COMMERCIALISATION SUJETS A MODIFICATIONS

Les cotes, les seuils, les surfaces ainsi que la position des éléments techniques sont donnés sous réserve des impératifs techniques de construction et de tolérance d'exécution.
De ce fait, les indications portées sur ce plan ne sont qu'approximatives. Les meubles ainsi que les éléments de cuisine sont dessinés à titre informatif et ne sont pas fournis par la SCI.



12.09.2016