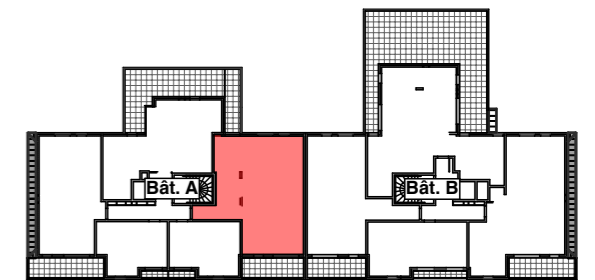




1bis-3-5, Rue de Montaleau  
94370 Sucy-en-Brie



**Bâtiment A** **4ème étage**

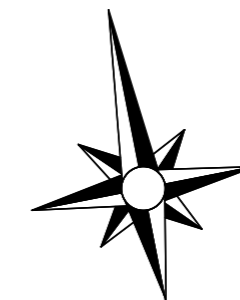
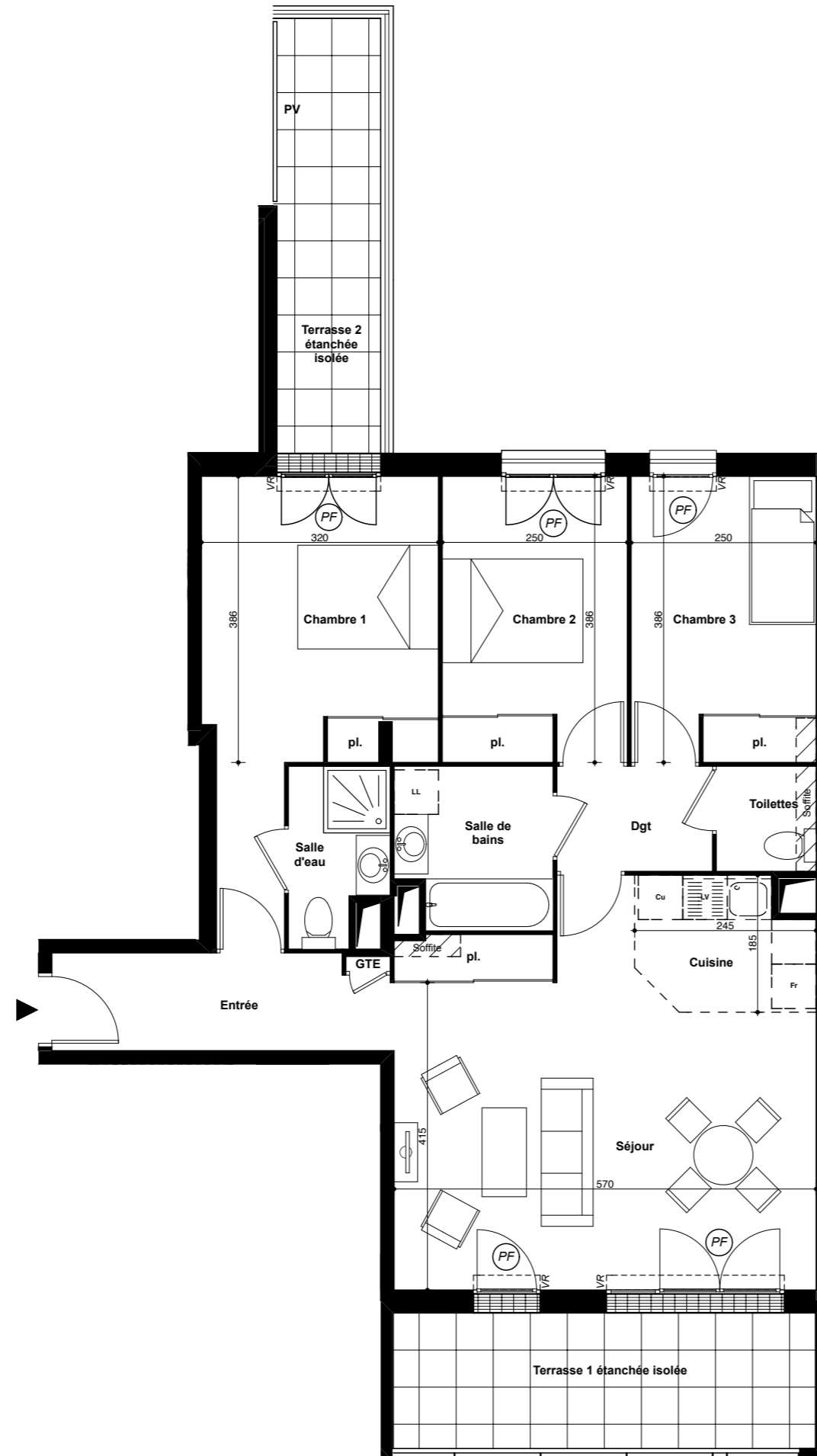
**A441** **4 pièces**

	Surface habitable
Entrée	5,84 m <sup>2</sup>
Séjour-Cuisine	29,75 m <sup>2</sup>
Chambre 1	14,44 m <sup>2</sup>
Chambre 2	9,62 m <sup>2</sup>
Chambre 3	9,62 m <sup>2</sup>
Salle de bains	4,47 m <sup>2</sup>
Salle d'eau	3,00 m <sup>2</sup>
Dégagement	2,98 m <sup>2</sup>
Toilettes	1,92 m <sup>2</sup>
<b>TOTAL</b>	<b>81,64 m<sup>2</sup></b>

Terrasse 1	10,42 m <sup>2</sup>
Terrasse 2	8,21 m <sup>2</sup>

Légende :

VR :	Volet roulant
VB :	Volet battant
PF :	Porte-fenêtre
FAB :	Fenêtre allège basse
FH :	Fenêtre haute
F :	Fenêtre
PV :	Pare-vue
	Soffites et faux-plafonds
GTE :	Tableau électrique



**PLANS DE COMMERCIALISATION:**

Les côtes, les surfaces ainsi que la position des éléments techniques sont données sous réserve des impératifs techniques de construction et de tolérance d'exécution.

De ce fait, les indications portées sur ce plan ne sont qu'approximatives. Les meubles sont dessinés à titre informatif et ne sont pas fournis par la SCI. La prise hotte sera située à l'emplacement de l'appareil de cuisson.

15/03/2016