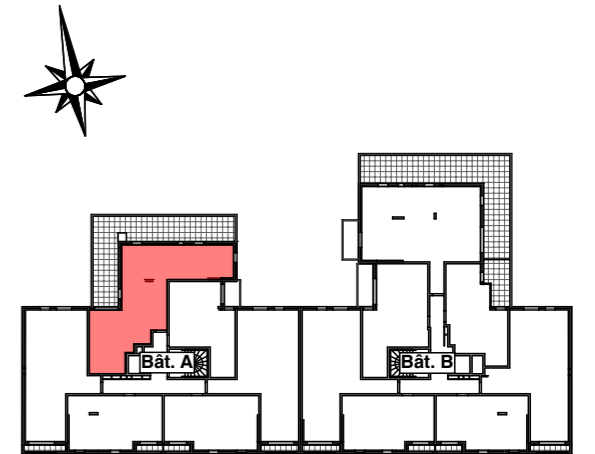




1bis-3-5, Rue de Montaleau  
94370 Sucy-en-Brie



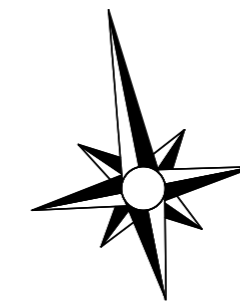
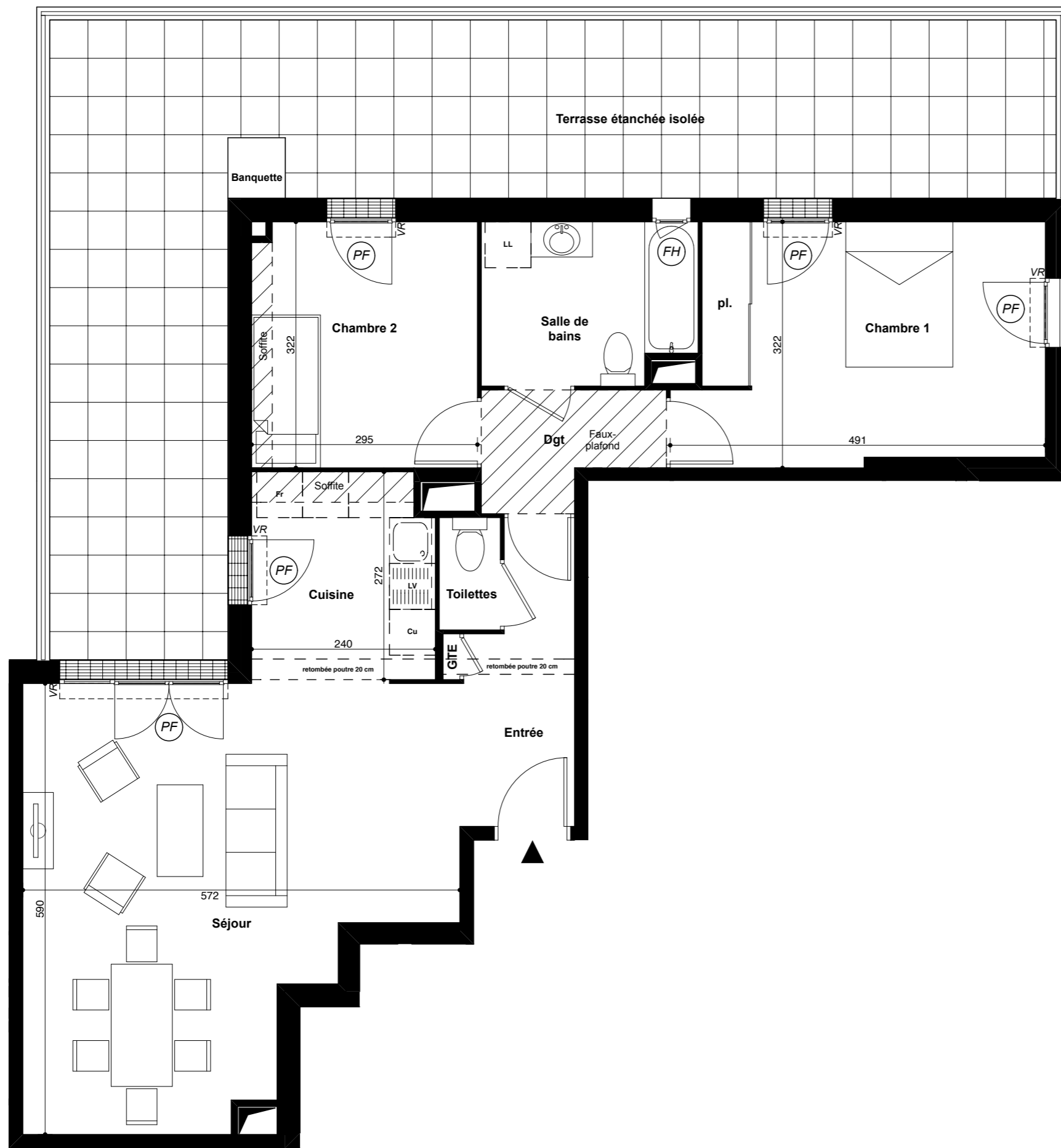
**Bâtiment A** **3ème étage**

**A335** **3 pièces**

	Surface habitable
Entrée	5,05 m <sup>2</sup>
Cuisine	6,46 m <sup>2</sup>
Séjour	27,47 m <sup>2</sup>
Chambre 1	14,51 m <sup>2</sup>
Chambre 2	9,43 m <sup>2</sup>
Dégagement	3,20 m <sup>2</sup>
Salle de bains	5,80 m <sup>2</sup>
Toilettes	1,18 m <sup>2</sup>
<b>TOTAL</b>	<b>73,10 m<sup>2</sup></b>

Terrasse	44,14 m <sup>2</sup>
----------	----------------------

- Légende :
- VR : Volet roulant
  - VB : Volet battant
  - PF : Porte-fenêtre
  - FAB : Fenêtre allège basse
  - FH : Fenêtre haute
  - F : Fenêtre
  - PV : Pare-vue
  - [Hatched Box] : Soffites et faux-plafonds
  - GTE : Tableau électrique



**PLANS DE COMMERCIALISATION:**

Les côtes, les surfaces ainsi que la position des éléments techniques sont données sous réserve des impératifs techniques de construction et de tolérance d'exécution. De ce fait, les indications portées sur ce plan ne sont qu'approximatives. Les meubles sont dessinés à titre informatif et ne sont pas fournis par la SCI. La prise hotte sera située à l'emplacement de l'appareil de cuisson.

15/03/2016