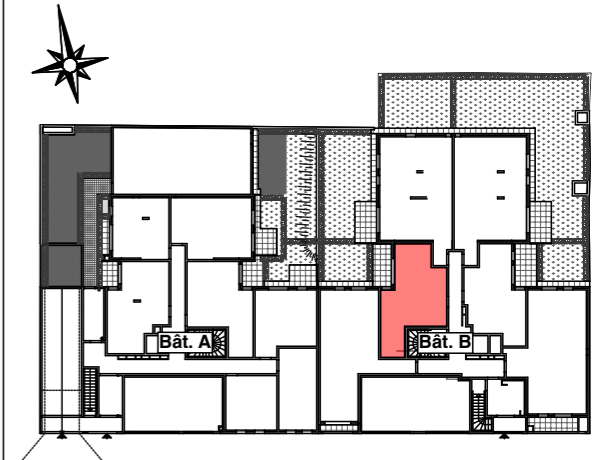




1bis-3-5, Rue de Montaleau
94370 Sucy-en-Brie



Rue de Montaleau

Bâtiment B **Rez-de-chaussée**

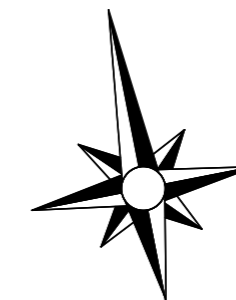
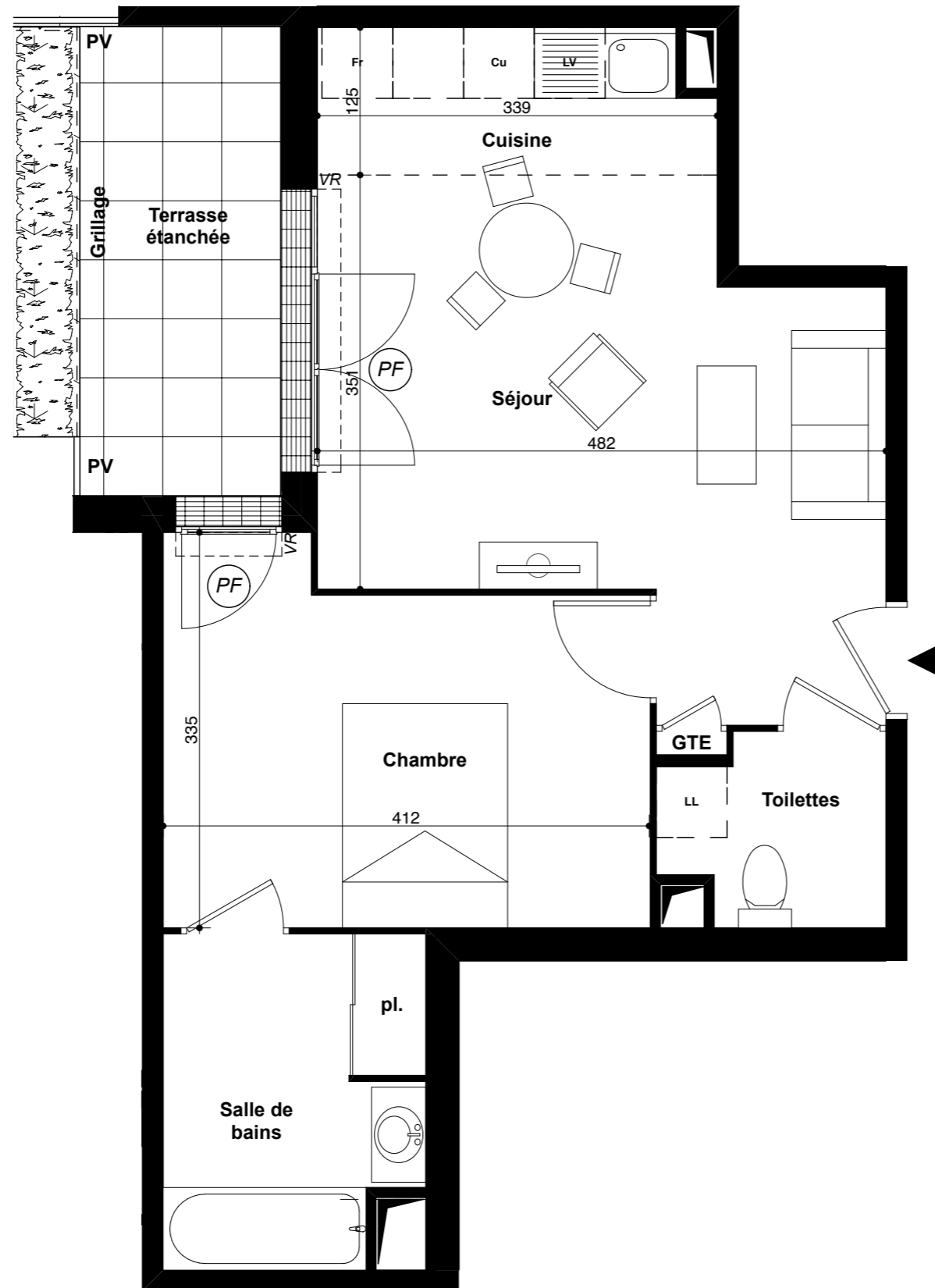
B201 **2 pièces**

	Surface habitable
Séjour-cuisine	21,83 m ²
Chambre	12,31 m ²
Salle de bains	5,96 m ²
Toilettes	2,83 m ²
TOTAL	42,93 m²

Terrasse	6,77 m ²
----------	---------------------

Légende :

- VR : Volet roulant
- VB : Volet battant
- PF : Porte-fenêtre
- FAB : Fenêtre allège basse
- FH : Fenêtre haute
- F : Fenêtre
- PV : Pare-vue
- ▨ : Soffites et faux-plafonds
- GTE : Tableau électrique



PLANS DE COMMERCIALISATION:

Les côtes, les surfaces ainsi que la position des éléments techniques sont données sous réserve des impératifs techniques de construction et de tolérance d'exécution.

De ce fait, les indications portées sur ce plan ne sont qu'approximatives. Les meubles sont dessinés à titre informatif et ne sont pas fournis par la SCI. La prise hotte sera située à l'emplacement de l'appareil de cuisson.

15/03/2016