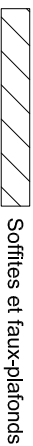
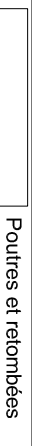
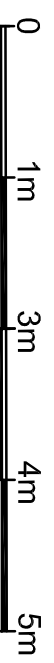
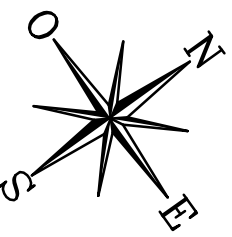
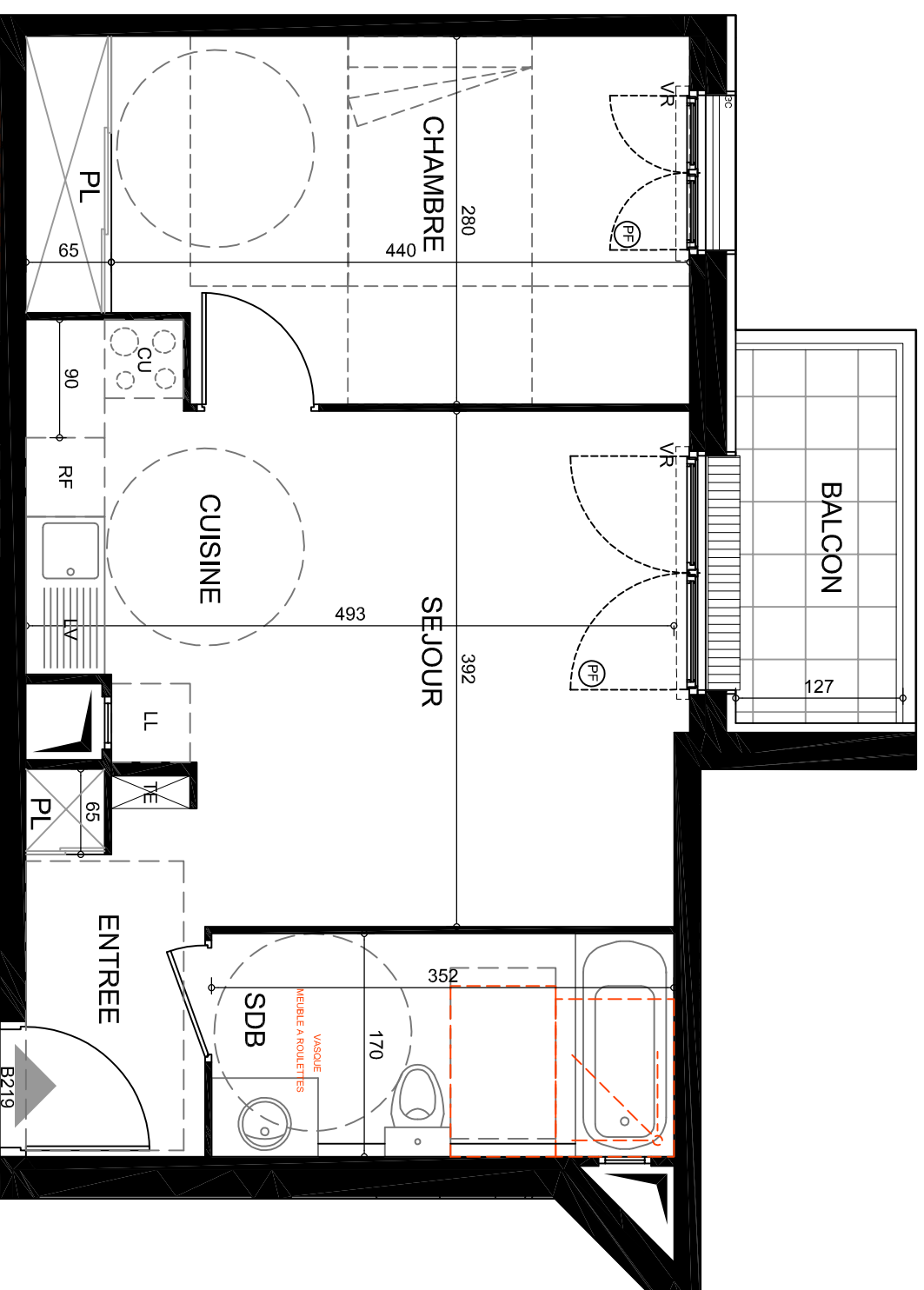


LEGENDE PLAN	
LV :	Lave-vaisselle
LL :	Lave-linge
RF :	Réfrigérateur
CU :	Plaque de cuisson
SS :	Sèche-serviette
PF :	Porte-fenêtre
F :	Fenêtre
FF :	Fenêtre fixe
FT :	Fenêtre de toit
EP :	Descente pluviale
VR :	Volet roulant
PL :	Placard
TE :	Tableau électrique
GC :	Garde Corps
	Soffites et faux-plafonds
	Poutres et retombées



NB : le présent document exprime la figure et les dispositions générales de l'appartement. Les surfaces indiquées sont approximatives. Des variations peuvent intervenir en fonction des contraintes techniques et/ou réglementaires de la réalisation, tant en ce qui concerne les dimensions libres que l'équipement. Les retombées de poutres, faux-plafonds, soffites, canalisations, ne sont pas tous figurés et peuvent être modifiés pour des raisons techniques. Les éléments de mobiliers de cuisine et les implantations des équipements électriques sont présentés à titre indicatif et ne sont pas contractuels. Les éventuelles plantations dans les jardins privés ou espaces communs ne sont pas contractuelles.

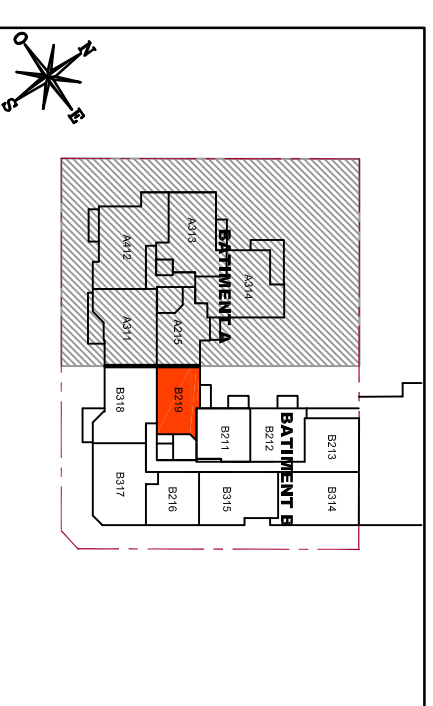
**Diagonale**  
PROMOTEUR ET CONSTRUCTEUR

23-25 Rue de Berri 75008 PARIS Tél: 01 47 20 13 04



**OPUS Blanc Mesnil**

119 Avenue HENRI Barbusé - Rue Joseph Darriet  
93150 LE BLANC MESNIL



Bâtiment B	Niveau R+1
<b>B219</b>	2P

Entrée	3,70m <sup>2</sup>
Séjour-Cuisine	18,40m <sup>2</sup>
Chambre	13,25m <sup>2</sup>
Salle de bains	6,00m <sup>2</sup>
<b>SURFACE TOTALE HABITABLE</b>	<b>41,35m<sup>2</sup></b>
Balcon	3,45m <sup>2</sup>
<b>SURFACE TOTALE PRIVATIVE</b>	<b>44,80m<sup>2</sup></b>