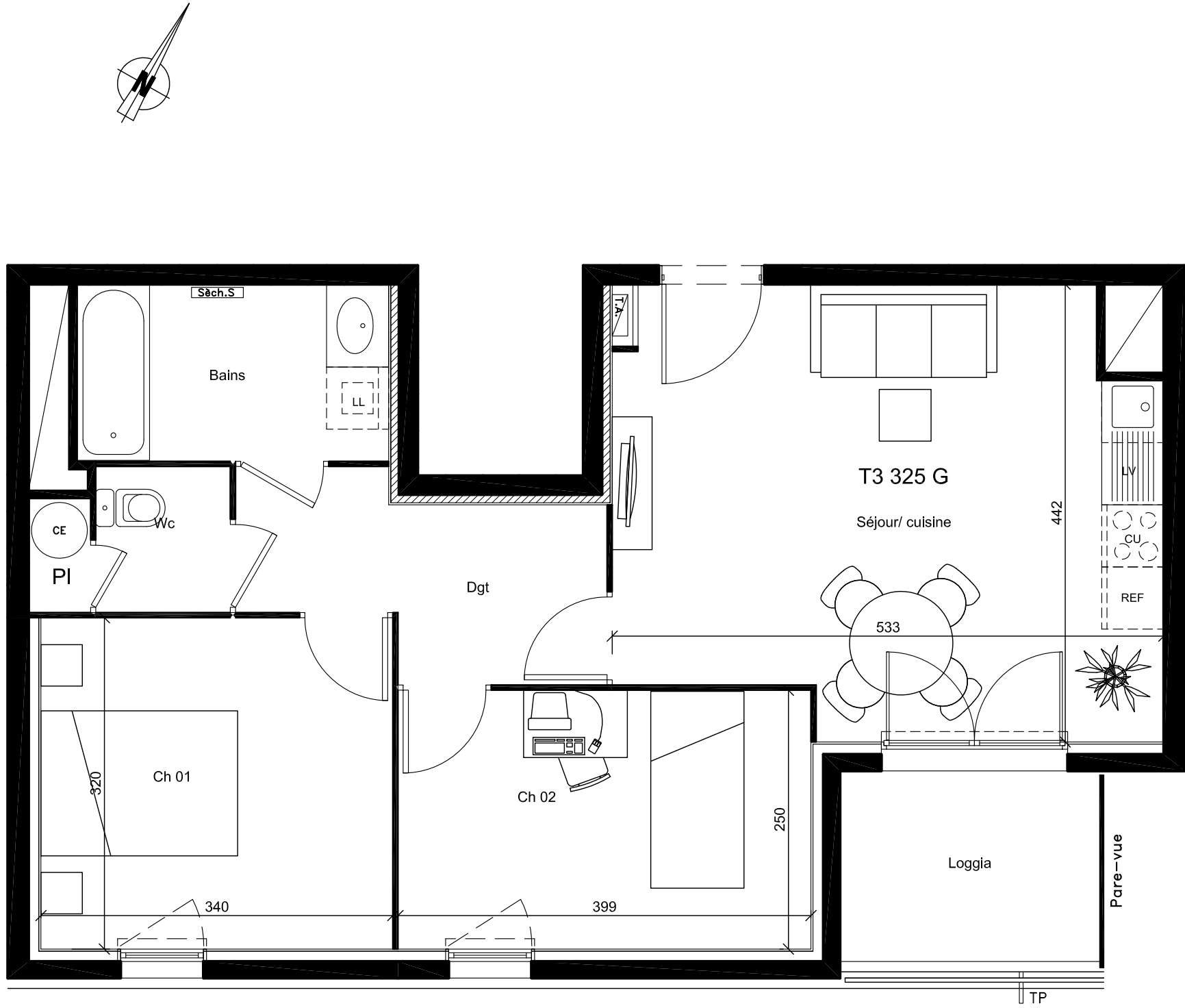
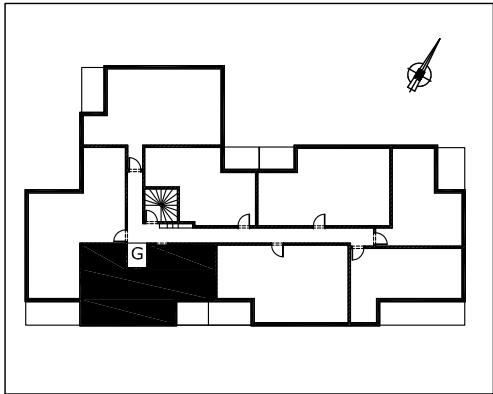


PLAN DE COMMERCIALISATION : Les cotes, les surfaces, les surfaces, ainsi que la position des éléments techniques sont données sous réserve des impératifs de construction et de tolérance d'exécution. De ce fait, les indications portées sur le plan ne sont qu'approximatives. Les meubles sont dessinés à titre informatif et ne sont pas fournis par la SCL.



Avenue Pablo Picasso
69120 Vaulx-en-Velin
Bâtiment G



ETAGE 2	T3	325 G
---------	----	-------

Séjour / Cuisine	21,71 m ²
Chambre 1	10,86 m ²
Chambre 2	9,98 m ²
Bains	5,15 m ²
Wc	2,53 m ²
Dégagement	5,70 m ²

SURFACE HABITABLE 55,93 m²

Loggia 4,87 m²



2 février 2010