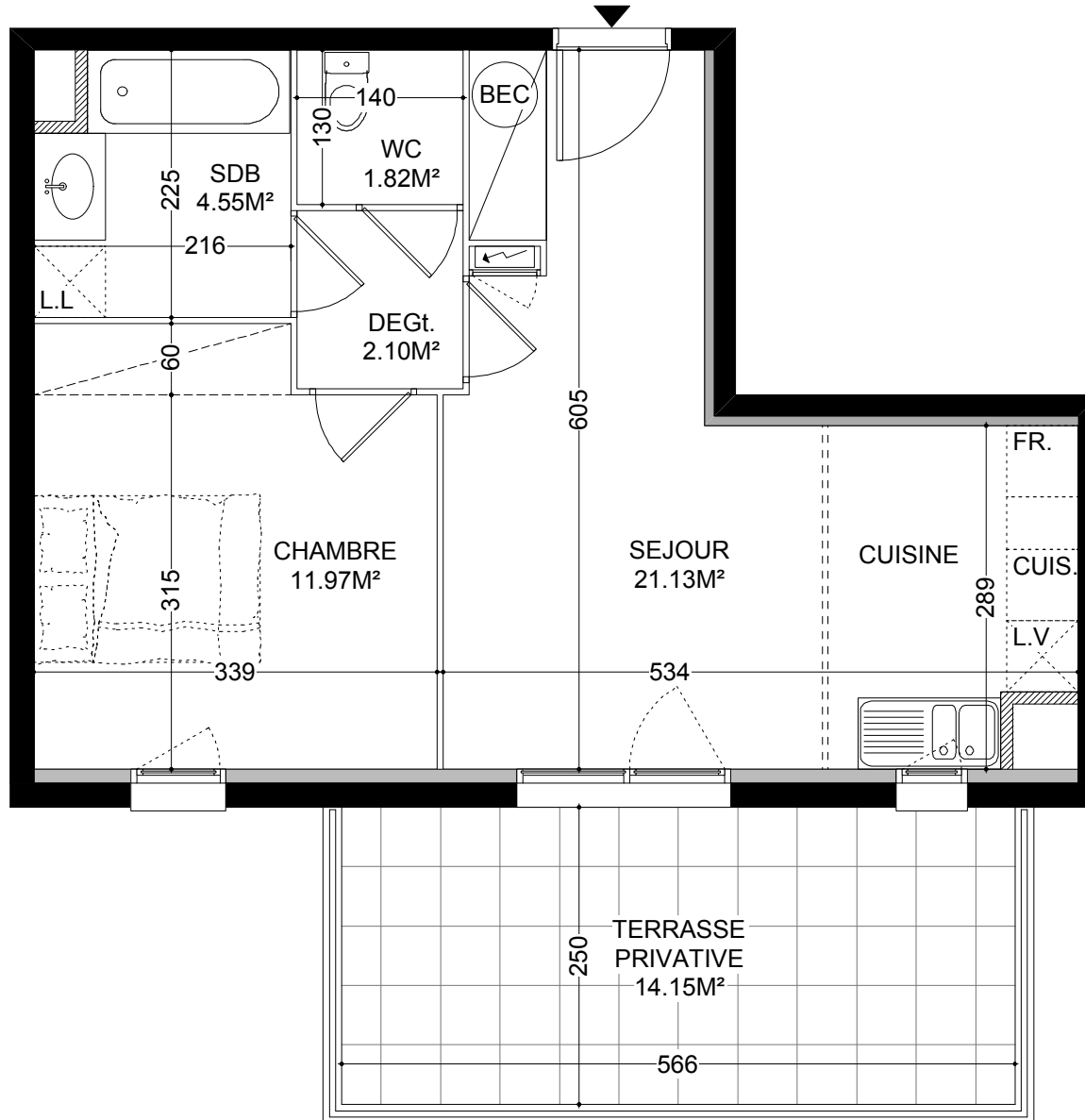
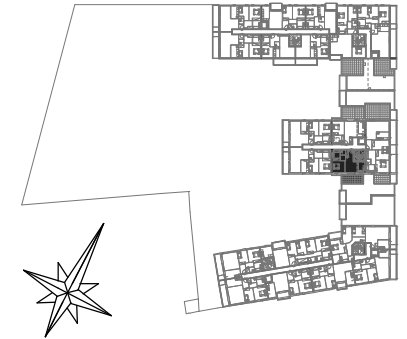


Voie Nouvelle nord / sud

NIVEAU R+3 - 231 C



Nota: les cotes, les surfaces, les gaines et les soffites sont susceptibles de modifications dues aux impératifs administratifs, aux contraintes techniques de construction et aux tolérances d'exécution. Les meubles et éléments de cuisine dessinés sur ce plan ne sont qu'indicatifs. Seuls seront fournis les équipements figurants sur le descriptif annexé à l'acte de vente.

SURFACES HABITABLES	
SEJOUR + CUISINE	21.13 m ²
DEGAGEMENT	2.10 m ²
CHAMBRE	11.97 m ²
SALLE DE BAIN	4.55 m ²
WC	1.82 m ²
SURFACE TOTALE	41.57 m²
LOGGIA / BALCON	
TERRASSE	14.15 m ²
JARDIN PRIVATIF	

Le 24/09/2009

Les Allées
d'Antarès